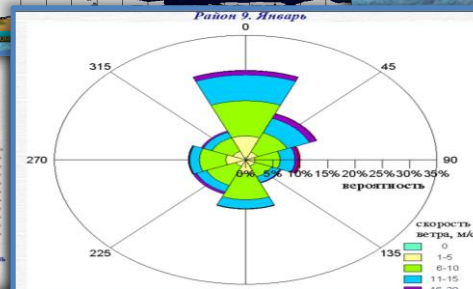
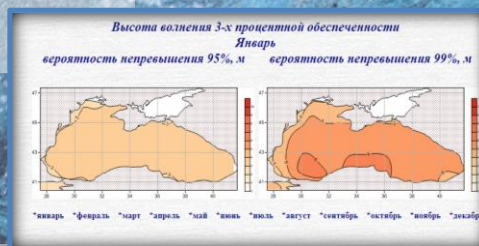
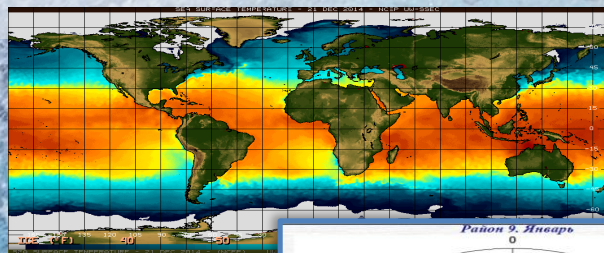


АО «ГОСУДАРСТВЕННЫЙ НАУЧНО-ИССЛЕДОВАТЕЛЬСКИЙ НАВИГАЦИОННО-ГИДРОГРАФИЧЕСКИЙ ИНСТИТУТ»
АТЛАС ГИДРОМЕТЕОРОЛОГИЧЕСКИХ УСЛОВИЙ МОРЕПЛАВАНИЯ
В ЧЕРНОМ И АЗОВСКОМ МОРЯХ

Общие сведения об атласе.

- Характеристика исходных данных.
- Методы обработки.
- Полезные сведения и термины.
- Влияние гидрометеорологических условий на мореплавание.
- Электронные ресурсы оперативной гидрометеорологической информации.
- Физико-географическая характеристика Черного и Азовского морей.
- Метеорологический режим.
- Гидрологический режим.
- Уровень.
- Течения.
- Тягун.
- Ледовый режим.
- Список использованных источников.

Назначение: В «Атласе гидрометеорологических условий мореплавания в Черном и Азовском морях» (далее Атлас) на основе обработки массивов гидрометеорологических данных и обобщения опубликованных результатов исследований гидрометеорологического режима представлены сводные сведения о гидрометеорологических условиях мореплавания в Чёрном и Азовском морях.



Примеры экранных форм представления информации

Описание продукта:

При проектировании Атласа был использован язык гипертекстовой разметки «html». Разработан удобный интерфейс пользователя, позволяющий легко ориентироваться в разделах электронного атласа, осуществлять переход между ними, находить нужную информацию, в том числе справочные сведения. Техническое решение интерфейса дает возможность расширения содержательной части информационно-справочной системы, наращивание дополнительных разделов либо видоизменение существующей структуры в рабочем порядке. Описание элементов гидрометеорологического режима сопровождается ссылками на использованные источники, приведена подробная характеристика исходных данных с указанием распределения количества наблюдений по годам, месяцам и районам обобщения.

Атлас содержит как текстовую информацию, так и карто-схемы, таблицы, графики и диаграммы различных метеорологических и гидрологических характеристик морской среды. Движение по Атласу производится по оглавлению.

Информационные ресурсы:

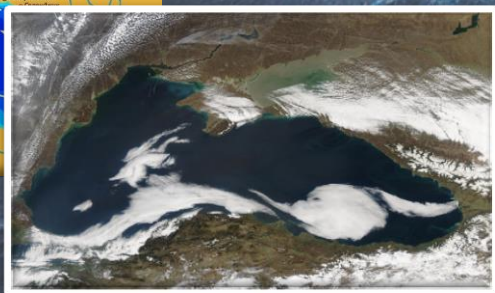
В качестве источников информации при подготовке Атласа использованы:

- данные глубоководных гидрологических наблюдений;
- данные судовых метеорологических наблюдений, передаваемые в формате кода КН-01с (FM13-XI Ext. SHIP);
- данные береговых метеорологических наблюдений, передаваемые в формате кода КН-01 (FM 12-XI Ext. SYNOP);
- результаты исследований по уровенному, ледовому режиму и режиму течений в Чёрном и Азовском морях.

При разработке макета использованы «Методические рекомендации по климатической обработке данных и созданию гидрометеорологических пособий общего пользования», утверждённые ГД АО «ГНИНГИ» (2011 г.), а так же информационная продукция научно-исследовательского океанографического центра АО «ГНИНГИ»

Функции:

- ❖ поиск информации;
- ❖ визуализация информации;
- ❖ решение специальных задач.

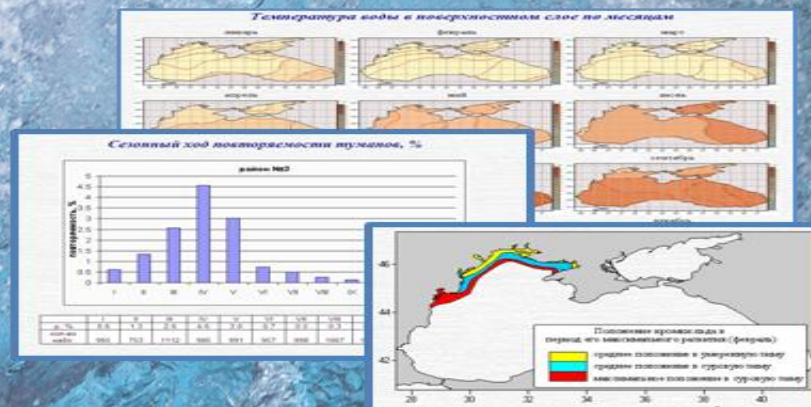


Примеры экранных форм представления информации

Представление:

«Атлас гидрометеорологических условий мореплавания в Черном и Азовском морях» может распространяться как посредством копирования на технические носители (CD-диски), так и посредством помещения их на Web-серверы в компьютерных сетях для распространения современными средствами связи.

Имеется возможность разработки электронных информационно-справочных систем по другим акваториям Мирового океана по запросу.



Примеры экранных форм представления информации

Настоящее электронное пособие следует рассматривать в качестве дополнения к официально издаваемым УНиО Минобороны России Лоциям и справочным пособиям, используемым итурманским составом при подготовке к плаванию, и может быть использовано специалистами в области планирования развития и проектирования инфраструктуры и объектов морского транспорта.

Адрес для контактов: АО «ГНИНГИ»: 199106, Санкт-Петербург, Кожевенная, д.41.

Тел: (812) 322-35-18. **Факс:** (812) 322-63-14; **E-mail:** mail@gningi.ru