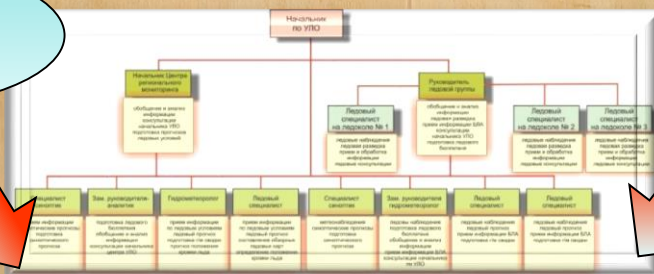




**АО «ГОСУДАРСТВЕННЫЙ НАУЧНО-ИССЛЕДОВАТЕЛЬСКИЙ  
НАВИГАЦИОННО-ГИДРОГРАФИЧЕСКИЙ ИНСТИТУТ**  
*Проектирование систем навигационно-гидрографического обеспечения.  
Система управления ледовой обстановкой (СУЛО)*

**Проектные решения**



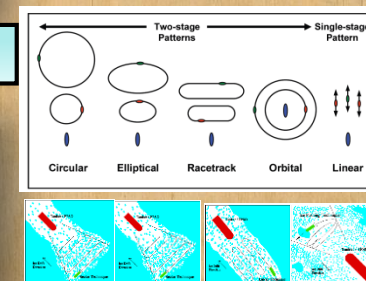
Анализ мирового опыта создания СУЛО

Анализ требований нормативных документов по СУЛО

**Решает проблему:**  
безопасность от опасных ледяных образований на период строительства и эксплуатации объекта проектирования

**Сфера применения:**  
проектные работы

**Подсистема локального мониторинга на объекте**



**Формы результатов:**  
проектные решения по разделу «Система СУЛО»

**Методы борьбы с ОЛО**

**Подсистема оценки рисков**

**Подсистема воздействия на ОЛО**



**Подсистема связи и доведения информации**

**Интеграция в систему АСО**

Анализ существующих систем мониторинга и связи

**Состав сил и средств**

Анализ ледовых условий в районе объекта проектирования

**ЦРМ**

Зона угрозы ЧС, Зона опасности ледового образования, Зона предупреждения о ледовой опасности, Зона слежения за ледовыми объектами, Зона мониторинга ледовых объектов.

Космические системы ДЗЗ, Самолёты ледовой разведки, Вертолёты с РЛС и опускаемыми ГАС, Суда с РЛС и ГАС, РЛС объекта МДК.

**ЦЛМ**

30, 60, 300 Км.